

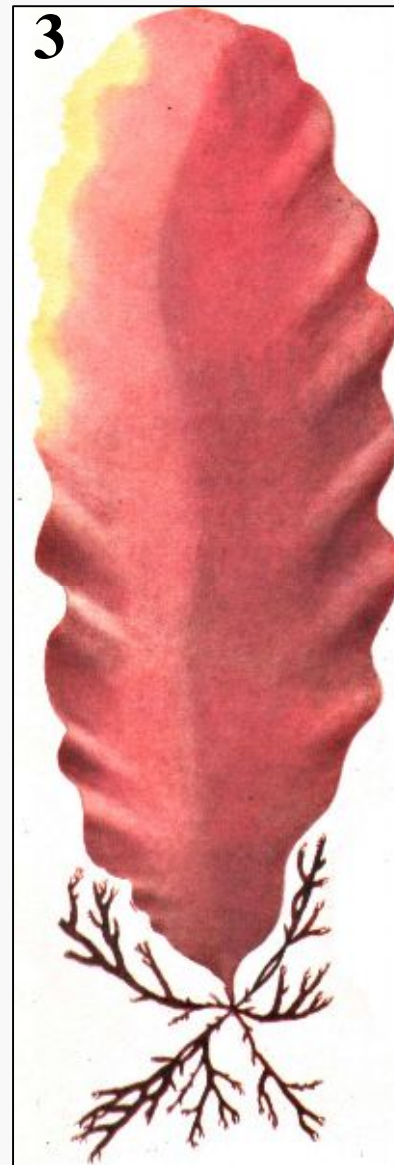
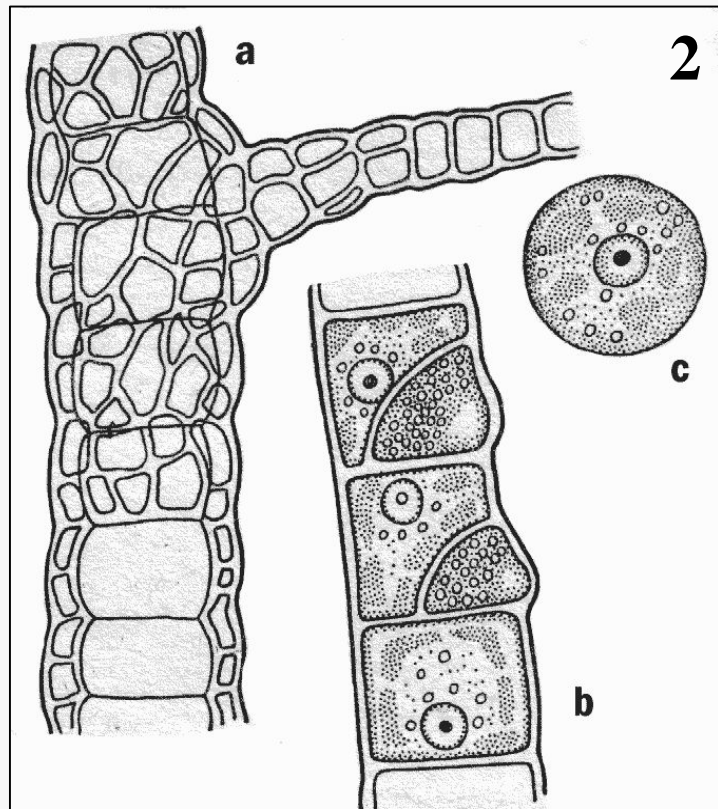
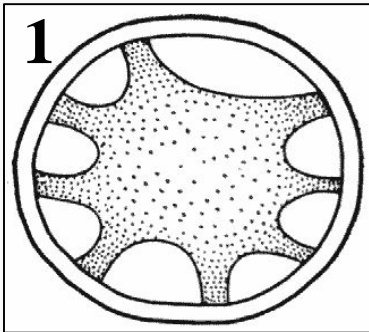
Лекция 3

Красные водоросли – Rhodophyta

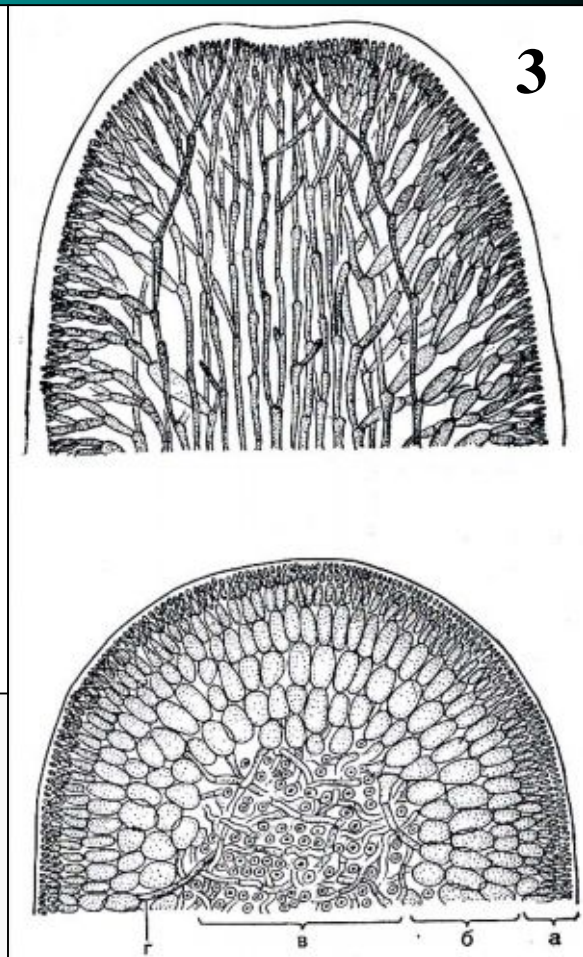
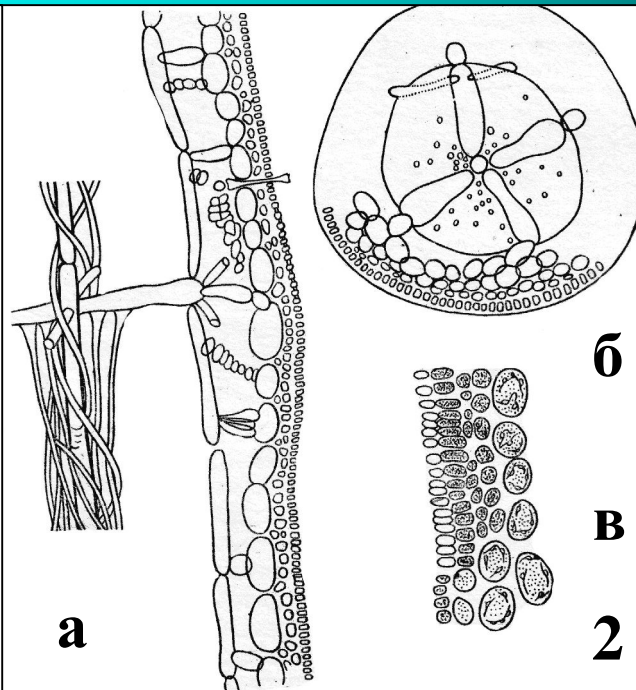
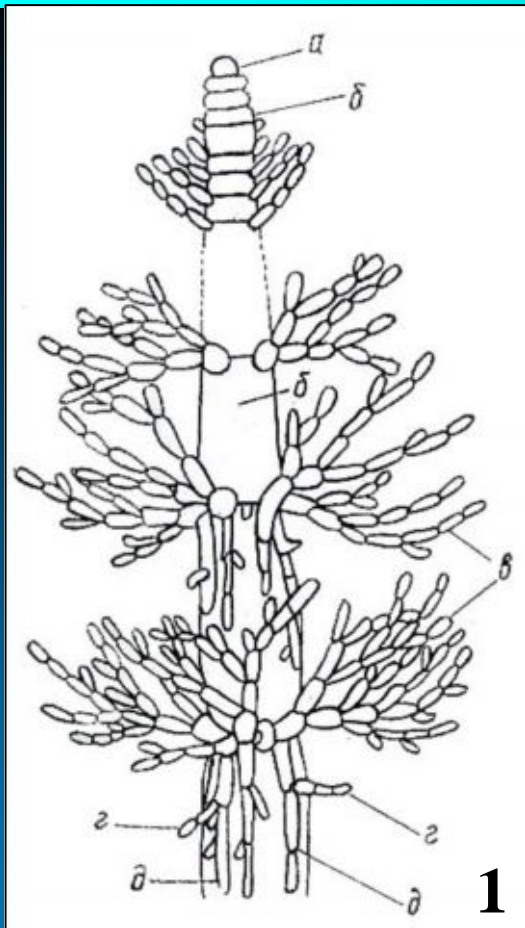
Золотистые водоросли – Chrysophyta

Желто-зеленые водоросли – Xanthophyta

Представители класса *Bangiophyceae*

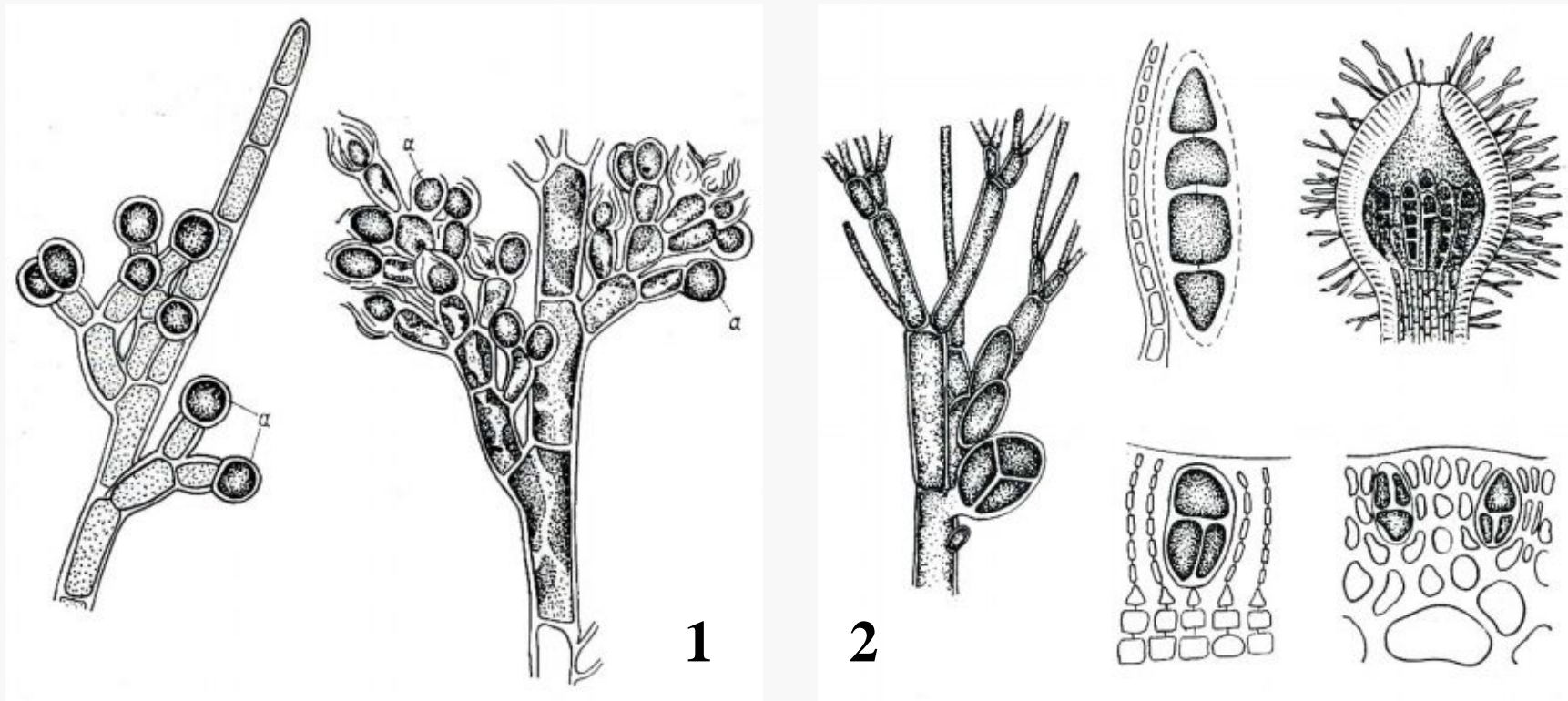


- 1 - *Porphyridium*;
- 2 - *Compsopogon*:
а - часть таллома,
б - нить с
моноспорангиями,
с - моноспора;
- 3 - *Porphyra variegata*.



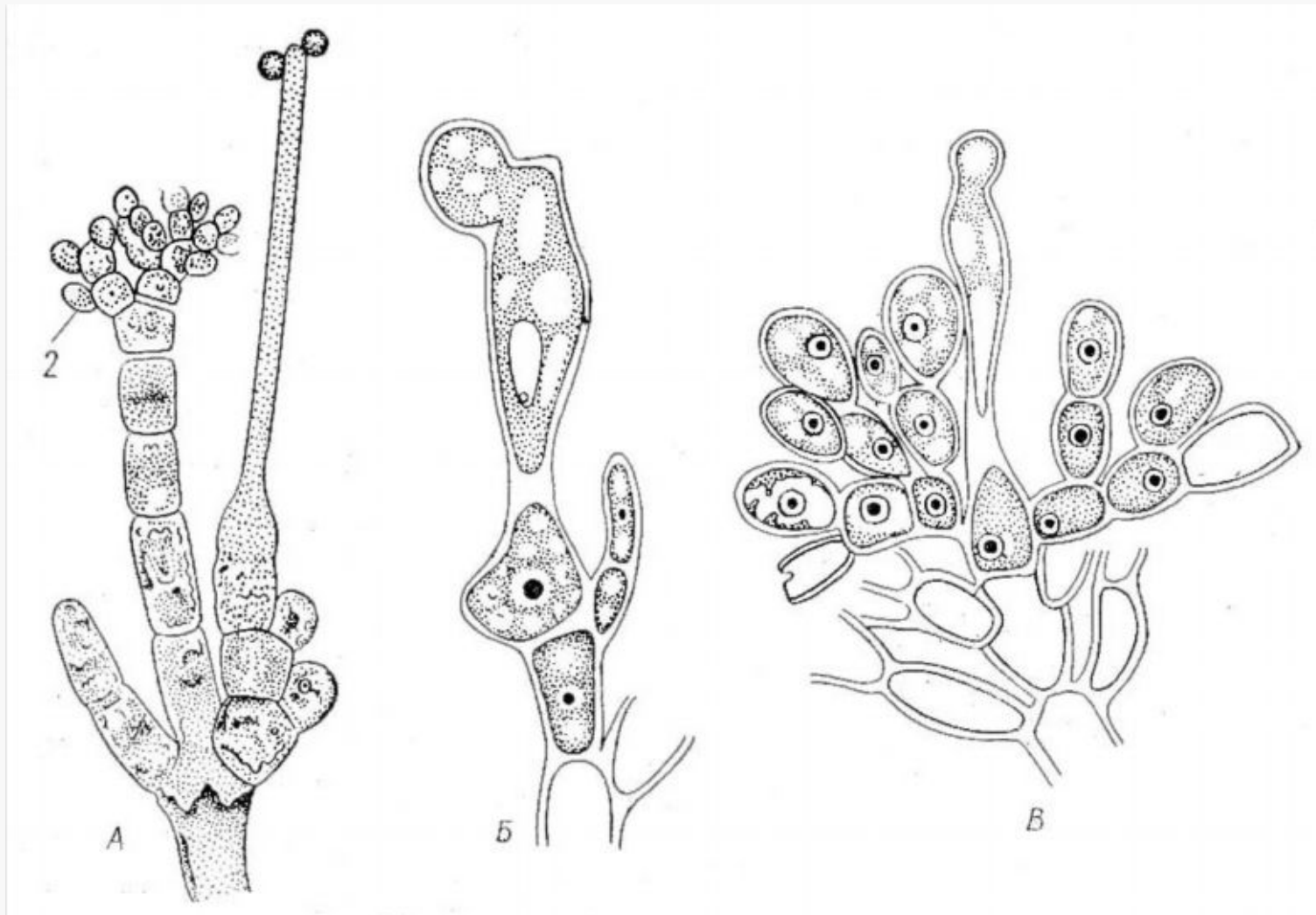
1 - Одноосевой тип таллома (Sirodotia, Batrachospermum): а – инициальная клетка, б – клетки центральной оси, в – ветви ограниченного роста, г – образование междуузлий д – нити коры на междуузлиях; 2 – одноосевой тип таллома (Lemanea): а – часть продольного разреза, б – поперечный разрез, в – разрез через кору с антеридиями; 3 – многоосевой тип таллома (Furcellaria) в продольном и поперечном разрезе.

Спорангии Rhodophyta



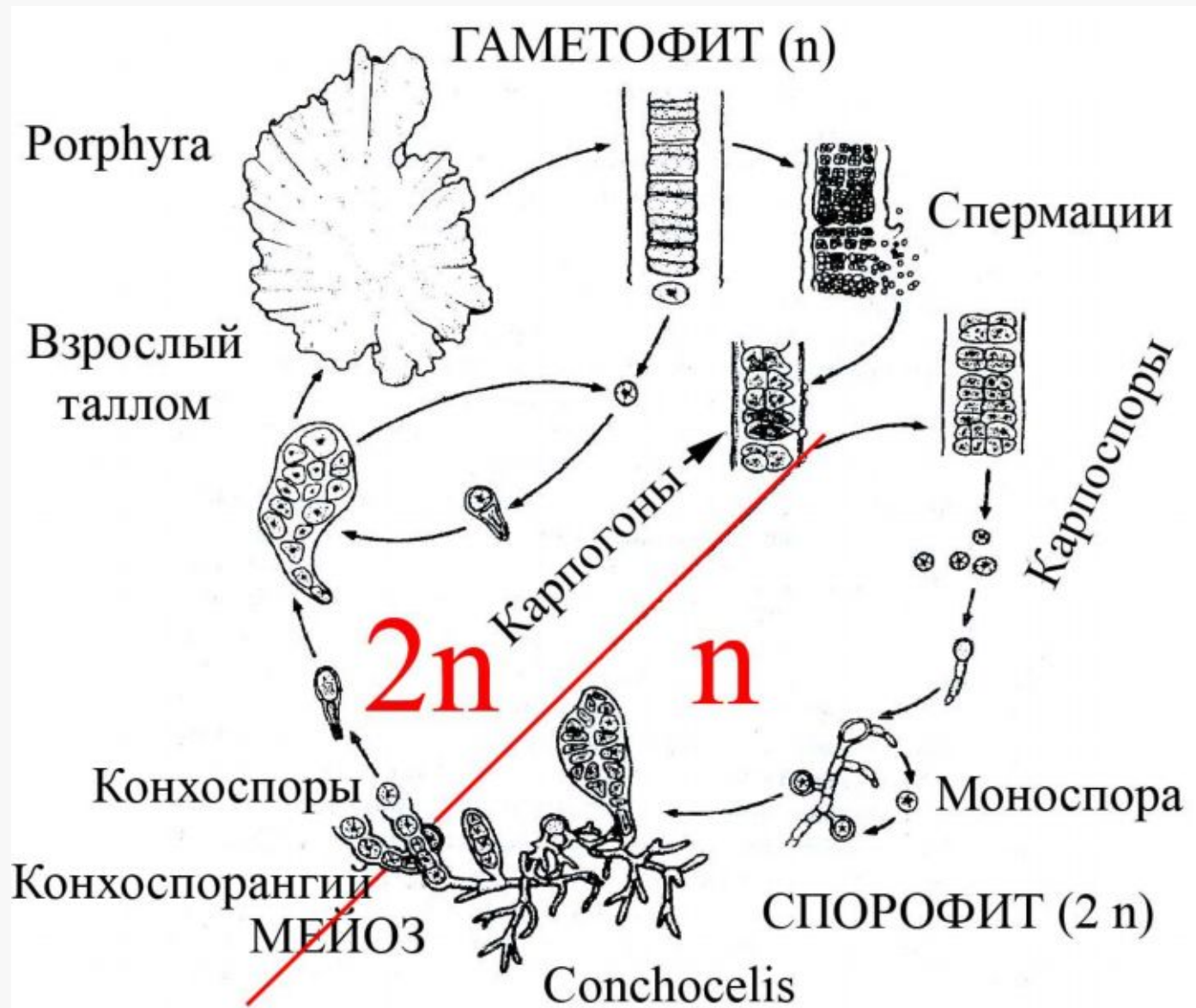
1 – моноспорангии: а – моноспоры; 2 – тетраспорангии.

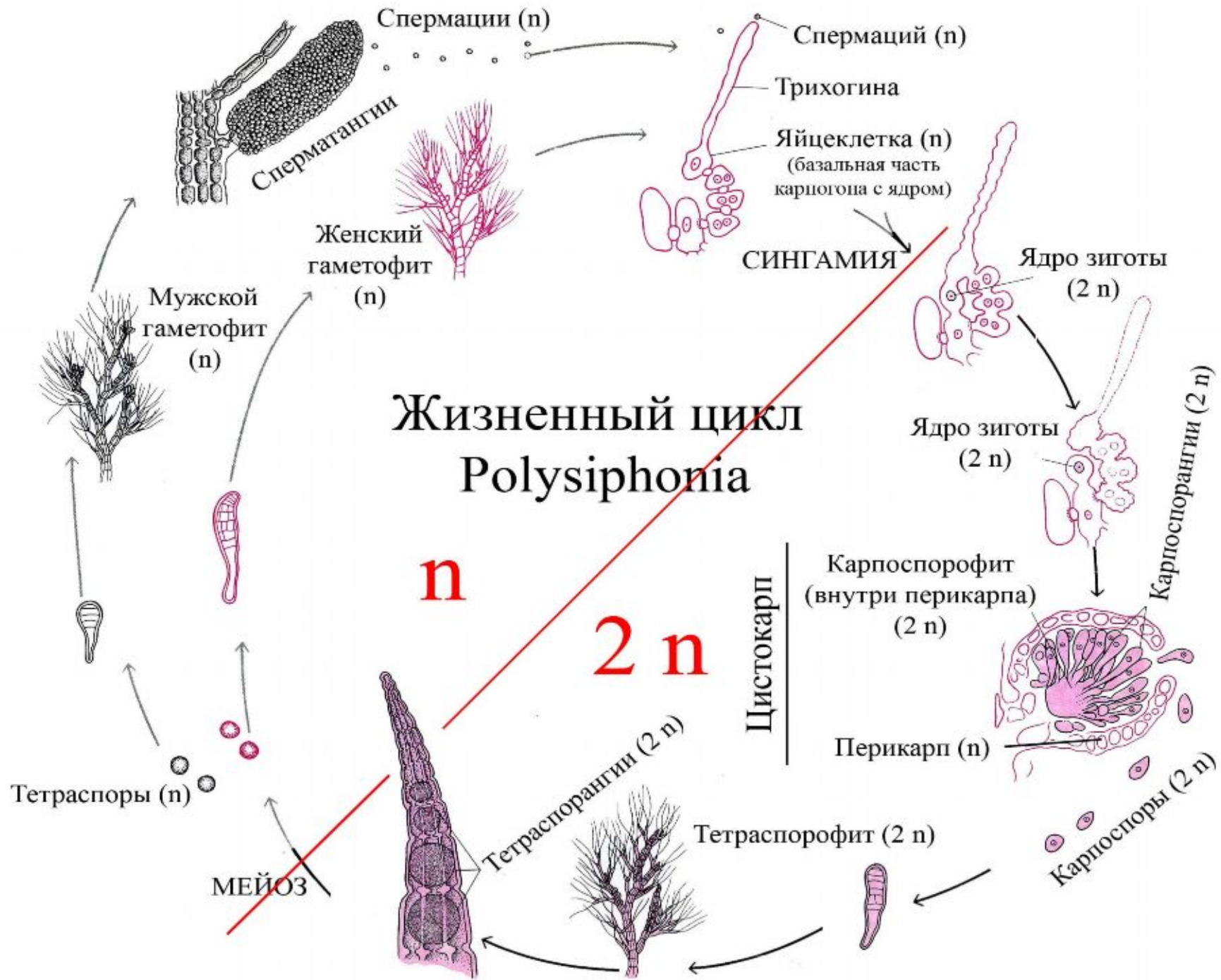
Репродуктивные структуры красных водорослей



А – Nemalion, ветвь с карпогоном (1) и антеридиями (2); Б – Batrachospermum, оплодотворенный карпогон; В – развитие карпоспор у Batrachospermum

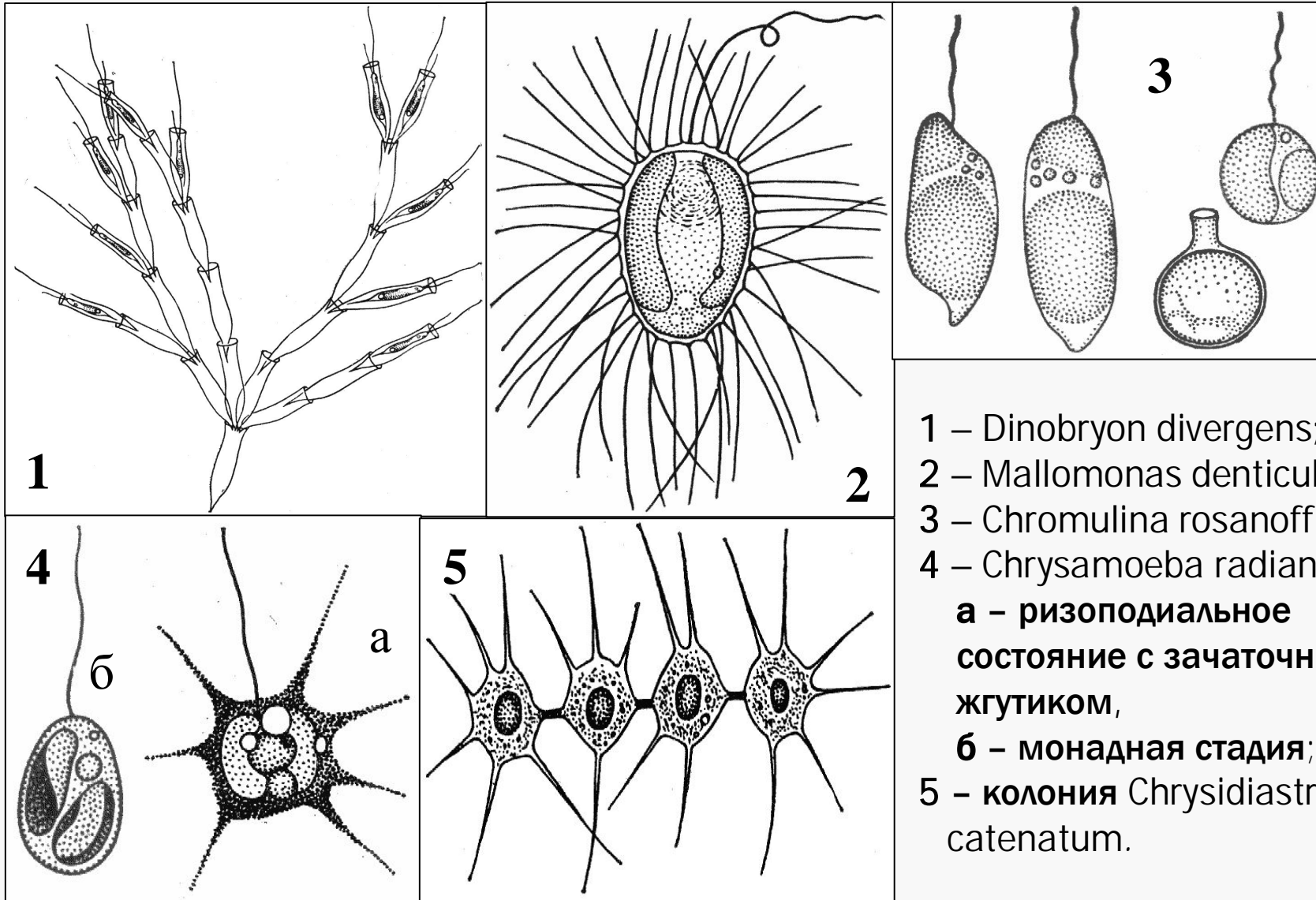
Схема жизненного цикла Porphyra





Chrysophyta – Золотистые водоросли

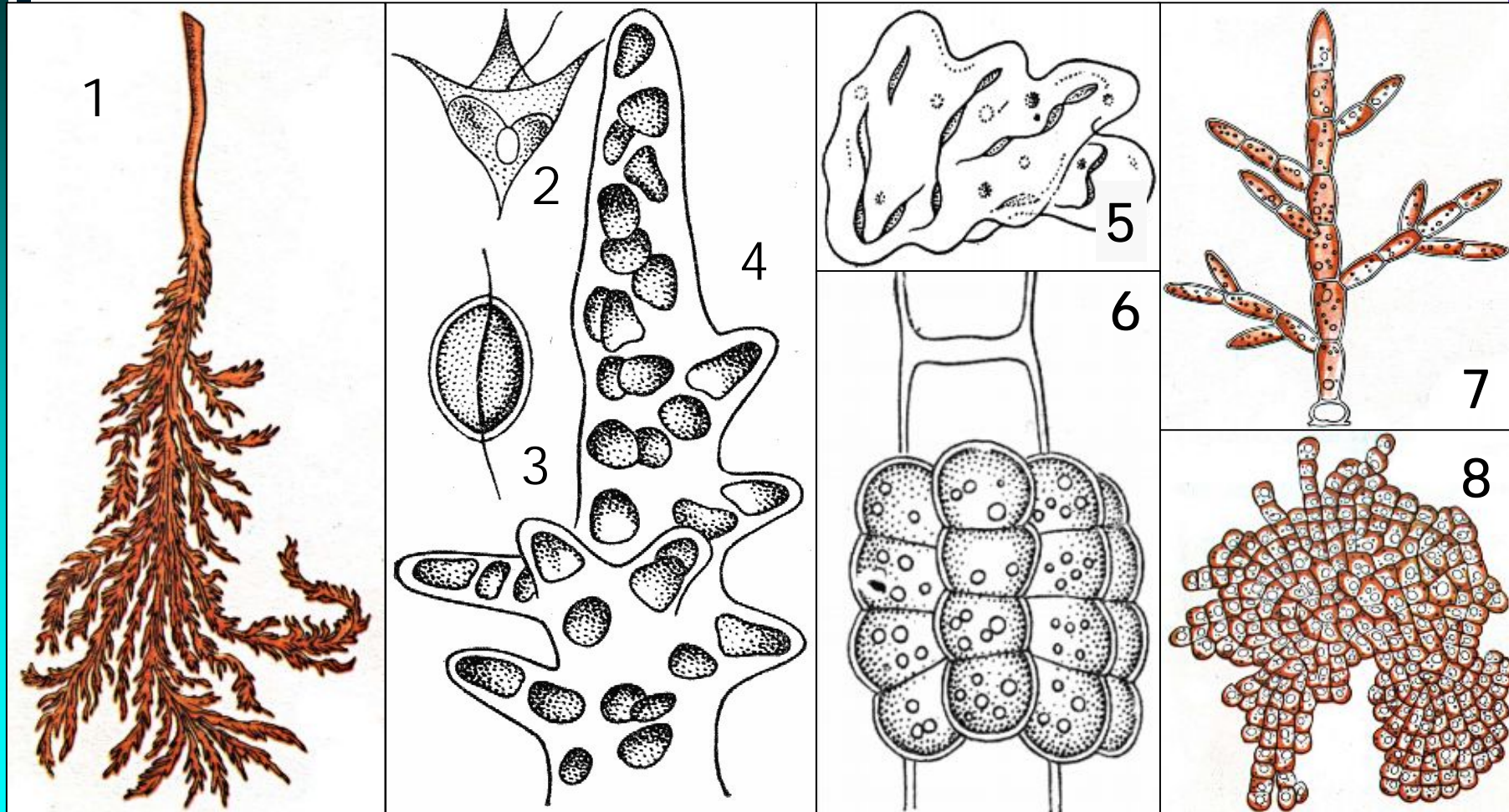
Монадный и амебоидный типы структуры таллома



- 1 – *Dinobryon divergens*;
 2 – *Mallomonas denticulata*;
 3 – *Chromulina rosanoffii*;
 4 – *Chrysamoeba radians*:
 а – ризоподиальное состояние с зачаточным жгутиком,
 б – монадная стадия;
 5 – колония *Chrysidiastrum catenatum*.

Chrysophyta – Золотистые водоросли

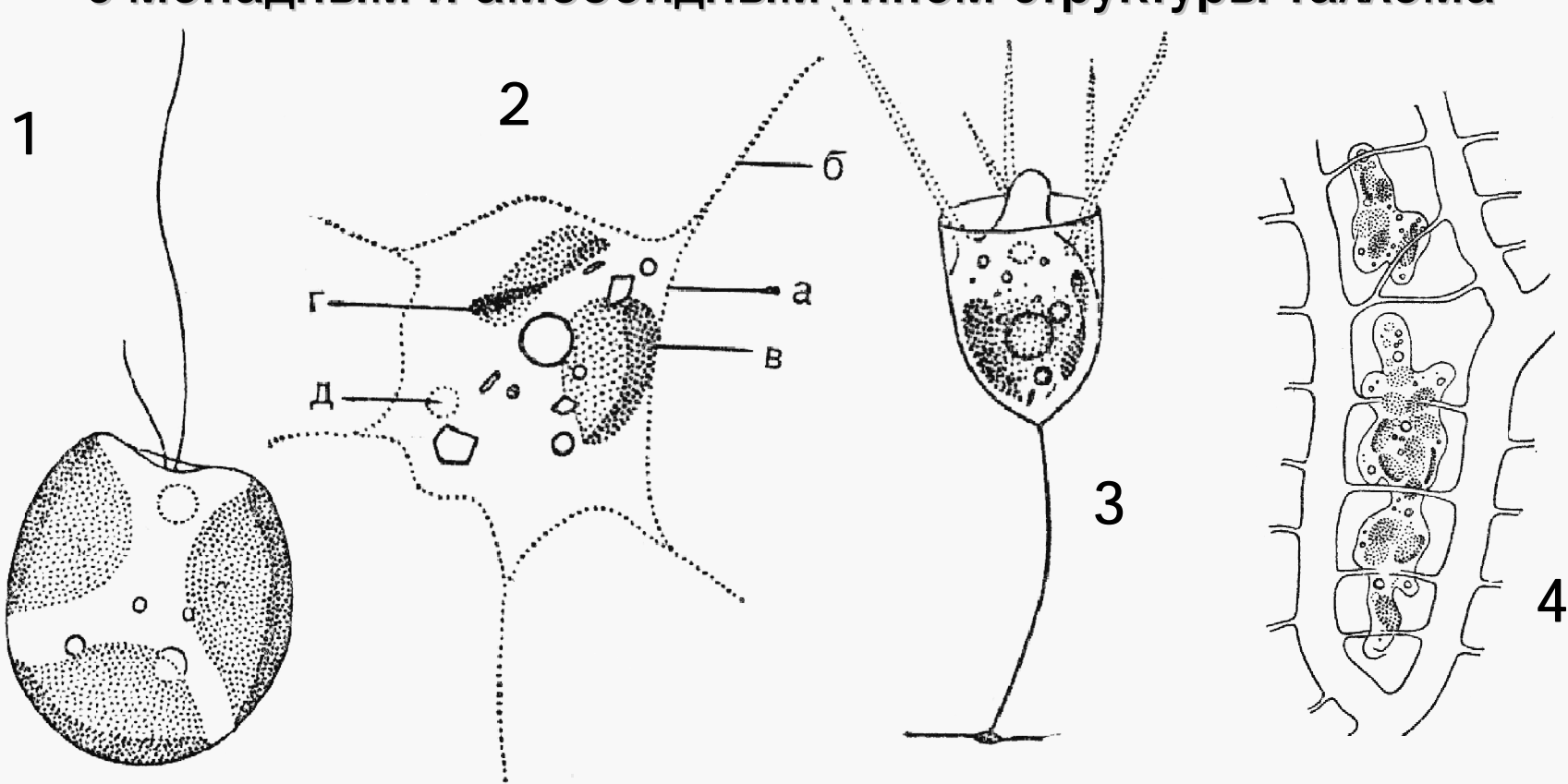
Пальмемлоидный, амебоидный, коккоидный, нитчатый, пластинчатый типы структуры таллома



1-4 – *Hydrurus foetidus*: 1 – общий вид колонии, 2 – зооспора, 3 – циста, 4 – конечный участок таллома; 5 - плазмодий *Myxochrysis paradoxa*; 6 – клетки *Epichrysis paludosa* на нитчатой водоросли; 7 – *Phaeothamnion borzianum*; 8 – *Phaeodermatium rivulare*.

Представители *Xanthophyta*

с монадным и амебоидным типом структуры таллома



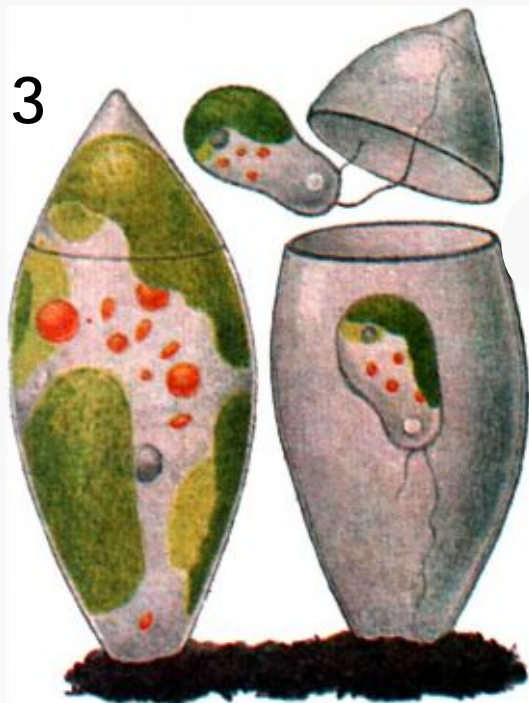
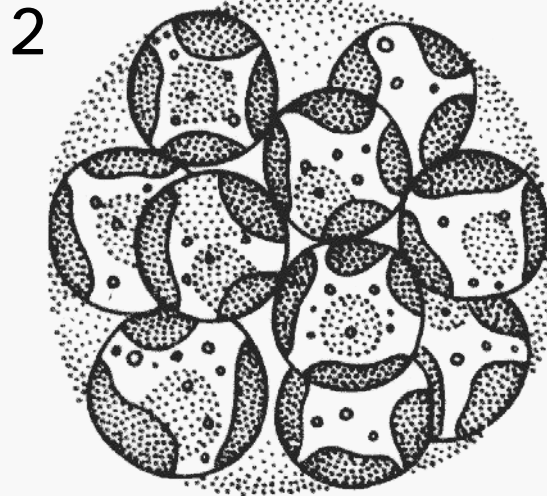
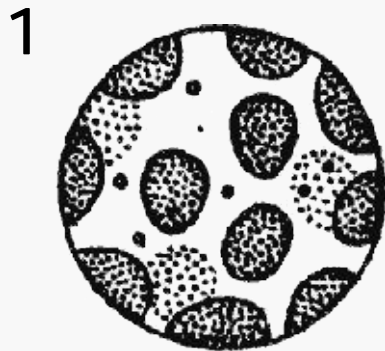
1 - *Chlorocardion pleurochloron*; 2 - *Rhizochloris stigmatica*:

а - перипласт, б - ризоподии, в - хлоропласт, г - стигма, д - пульсирующие вакуоли.

3 - *Stipitococcus vas*;

4 - *Myxochloris sphagnicola*.

Представители *Xanthophyta*
с коккоидным типом структуры таллома

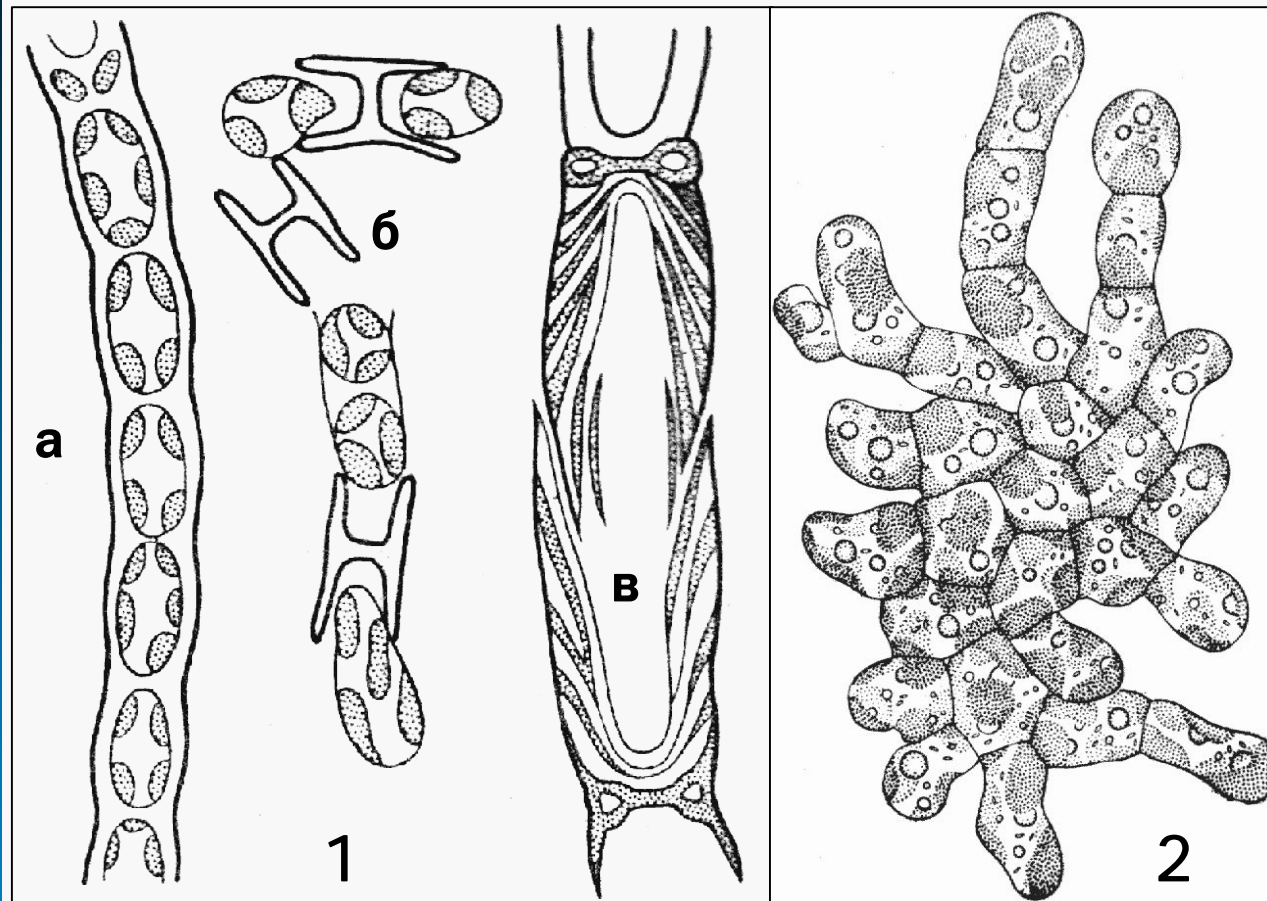


1-2 – *Botrydiopsis eriensis*: 1 – взрослая особь, 2- образование автоспор.

3 – *Chlorothecium crassiapex*;

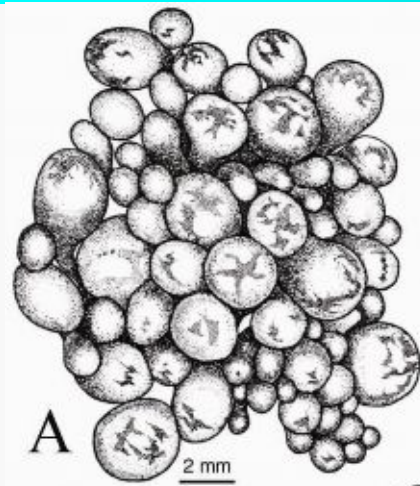
4 – *Peroniella curvipes*.

Представители Xanthophyta с нитчатым типом структуры таллома



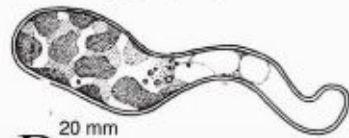
1 - *Tribonema viride*:
а- часть нити,
б- выход зооспор,
в- строение оболочки.

2 - *Heteropedia polychloris*.



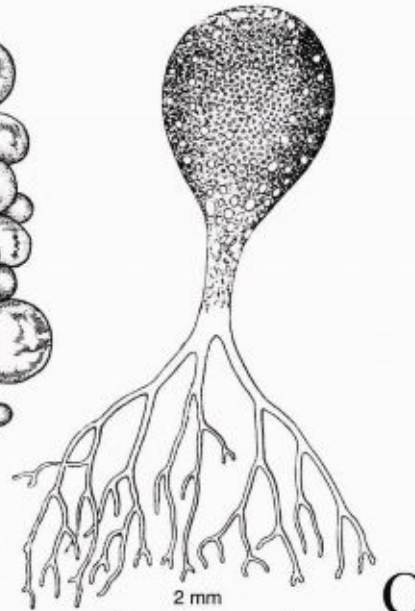
A

2 mm



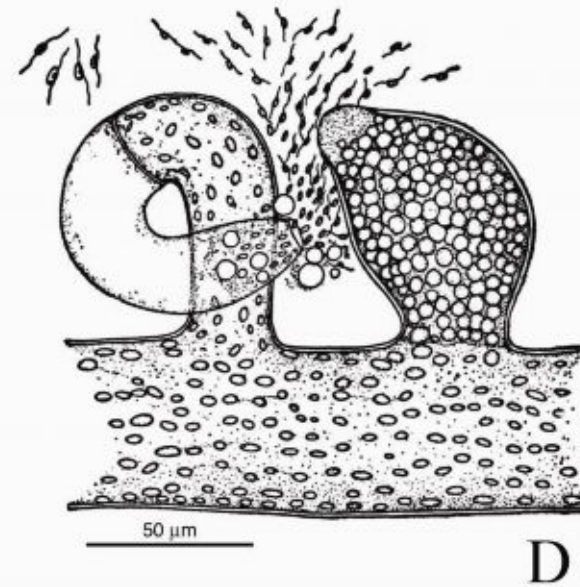
B

20 mm



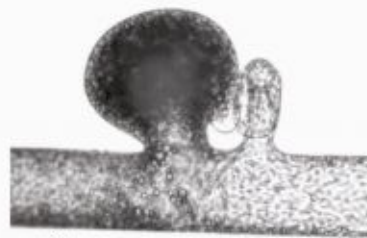
C

2 mm



D

50 μm



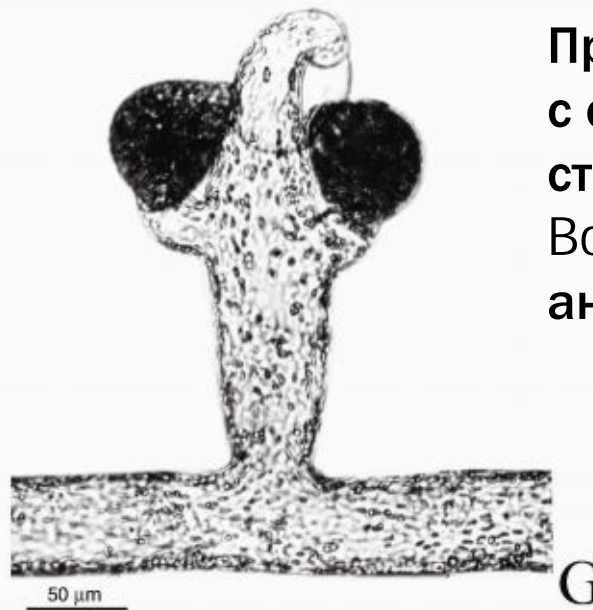
50 μm

E



50 μm

F



G

50 μm

Представители Xanthophyta с сифональным типом структуры таллома: A-C – Botrydium, D-G – Vaucheria, антеридии и оогонии.